



奧飛驒溫泉鄉 平湯溫泉

# 中村館

## 平湯溫泉 中村館

在奧飛驒地區，平湯溫泉以歷史最久的溫泉自豪。

中村館位於被雄偉的乘鞍岳包圍的深處。

在各個季節都有美感的大自然裡蕩漾著柔和的溫泉香味，

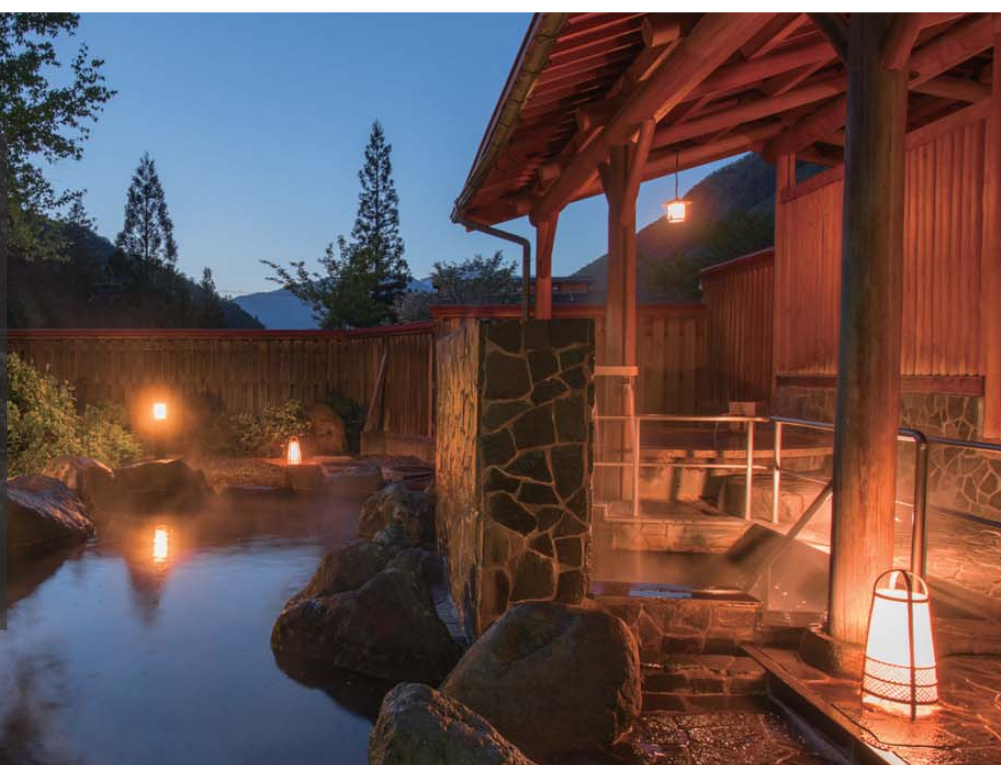
敬請光臨盡情享受本館自有源泉湧出的豐富溫泉。

### Hotspring ~ 溫泉 ~

能觀望笠岳的寬敞溫泉浴池，是融合輕鬆自在與玩心的奇異空間

在各個季節都有美感的大自然裡蕩漾著柔和的溫泉香味

敬請光臨盡情享受本館自有源泉湧出的豐富溫泉

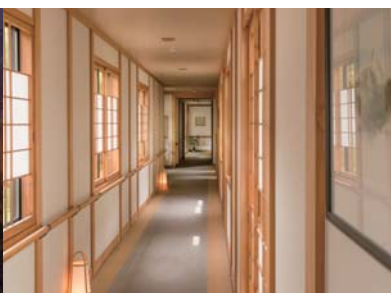
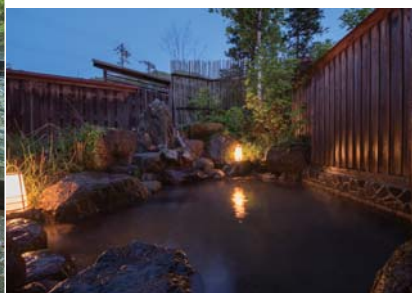


在四季分明的大自然裡，能讓您舒展手腳盡情享用本館自有源泉的一次性溫泉



我們也設有能讓家族，情侶，朋友，自在且輕鬆愉快享用的包租式露天溫泉

私人浴室在 -15：00~-21：20 免費



# Front&Lobby

入住时间为 15 : 00-19 : 00      晚餐 18 : 00-21 : 00  
 退房            7 : 00-10 : 00      早餐 7 : 00-8 : 30



 在酒店，互联网通过无线局域网连接

# Guest Room

每個房間都個別提供給房客細心周到的純和風關懷  
 請在舒適的環境裡度過輕鬆愉快的時光  
 四季的花卉提供您身心平靜的空間



# Cusine

飛騨和牛料理以及從清溪釣到的白點鮭  
 田園風味濃厚的蕨菜・紫萁・朴葉豆醬等 只有此地才有的時令菜餚，請您品嚐



⑤ Hirayu Spa Snow area : 步行 10 分鐘



② Hirayu Ashi-yu : 步行 1 分鐘



③ Cafe Mustache : 步行 1 分鐘



④ Yadoriki ramen bar : 步行 1 分鐘



平湯溫泉 中村館  
 岐阜縣 高山市 奧飛騨 溫泉鄉 平湯 728 番地  
 TEL +81(0) 578-89-2321 FAX +81(0) 578-89-3022

# Tourism ~ 觀光 ~

通往讓您感受日本歷史的飛騨高山，世界遺產的白川鄉，能環山漫遊充分享受雄偉自然的上高地，乘鞍岳新穂高，等等，非常方便



① Hirayu Bus Terminal : 步行 2 分鐘



Matsumoto-castle ~ 松本城 ~  
 搭巴士概 75+10 分鐘



Kamikouchi ~ 上高地 ~  
 搭巴士概 25 分鐘



Takayama ~ 飛騨高山 ~  
 搭巴士概 55 分鐘



Shirakawa-go ~ 白川鄉 ~  
 搭巴士概 55+50 分鐘